

### 1. Prepare the Substrate



- Apply PREP & ETCH, allow acid to work 10-15 minutes.
  - Rinse very thoroughly with water.
  - Blow or vacuum off excess water.
- Important: Allow surface to completely dry

### 2. Prepare Priming Liquids (Purchase separately from V-STONE kit)



- Using 1.5-Gal 440LV Epoxy unit (#VTK3001)
  - Combine Part A and Part B in 5-gal pail.
    - Mix epoxy liquids for 2 minutes at low-medium speed.
  - Use spiral prop mixer blade attached to variable speed drill.

### 3. Apply Primer Coat



- Roll coat apply mixed epoxy to application zones.
  - Use 9" or 4" roller cover.
- Use disposable 3" or 4" brush to reach tight areas.
  - Important: Prime only enough area that the V-STONE Mortar can be applied while primer is wet/tacky (1-2 hours)
- \*1.5-gal will prime approx. 120 sq. ft. (6-8 V-STONE batches)

### 4. Prepare V-STONE Mortar



- Combine 44oz Part A and 22oz Part B in 5-gal pail.
- Mix epoxy liquids for 1 minute at low-medium speed.
- Pour in the TrowelGrade Aggregate gradually while mixing. Mix thoroughly at higher speed until blended.
- Use spiral prop mixer blade attached to variable speed drill.

### 5. Apply Mortar



- Spread the material uniformly using flat finish or margin trowels.
- Compact & smooth mortar by applying pressure on trowel.
- Apply mortar at 1/4" minimum thickness.
- PRO TIP: Periodically use N1 SOLVENT to clean & keep trowels lubricated.

### 6. Apply to Dry



- Allow mortar to cure minimum 24 hours before return-to-service.
- Clean mixer, pails, and tools with N1 SOLVENT before epoxy cures.

#### Important Notes:

- V-STONE & 440LV Epoxy priming liquids must be applied to a CLEAN DRY substrate (no moisture).
- V-STONE is self-priming. For best results, prime substrate with 440LV Epoxy Liquids.
- Apply only when the surface and ambient temperature is 50°F (10°C) and rising.
- Store all materials in a controlled environment 65°F (18°C) to 80°F (27°C) prior to use.
- For best results and longevity apply at minimal 1/4" thick or 16 sq. ft. per batch.
- Coverage rates will vary depending on depth of repair.
- Use N1 SOLVENT (#VTK3014) to periodically clean and keep trowels lubricated during application.
- DO NOT USE Paint Thinner, Acetone, or Lacquer Thinner.
- Please see technical data sheet for more detailed instructions.

Scan QR Code for detailed application instructions and product data sheets



Or Visit:  
[www.vantekcrp.com/v-stone](http://www.vantekcrp.com/v-stone)

### 1. Prepare el sustrato.



- Aplique PREP & ETCH y deje actuar el ácido durante 10-15 minutos.
  - Enjuague muy a fondo con agua
- Elimine el exceso de agua mediante soplado o aspiración.
- Importante: deje que la superficie se seque por completo.

### 2. Preparar los líquidos de imprimación (Se vende por separado del kit V-STONE)



- Uso de la unidad de epoxi 440LV de 1.5 galones (#VTK3001)
- Combine la Parte A y la Parte B en un cubo de 5 galones.
- Mezcle los líquidos epóxicos durante 2 minutos a velocidad baja-media.
- Utilice una pala mezcladora de hélice en espiral acoplada a un taladro de velocidad variable

### 3. Aplique la capa de imprimación.



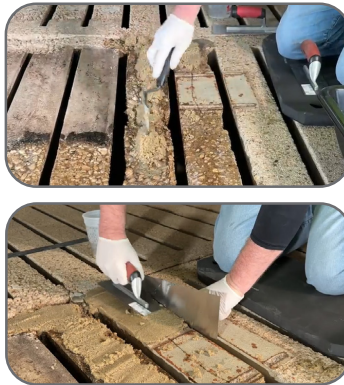
- Aplique la mezcla de epoxi en las zonas de aplicación utilizando un rodillo.
- Utilice una funda de rodillo de 9" o 4".
- Utilice una brocha desechable de 3" o 4" para llegar a las áreas de difícil acceso.
- Importante: Imprima únicamente la superficie necesaria para que el mortero V-STONE pueda aplicarse mientras la imprimación aún esté húmeda o pegajosa (dentro de 1 a 2 horas).
- \*1.5 galones de imprimación cubren aproximadamente 120 pies cuadrados (6 a 8 lotes de V-STONE).

### 4. Prepare el mortero V-STONE.



- Combine 44 oz de la Parte A y 22 oz de la Parte B en un cubo de 5 galones.
  - Mezcle los líquidos epóxicos durante 1 minuto a velocidad baja-media.
  - Vierta gradualmente el agregado de grado para paleta (TrowelGrade) mientras continúa mezclando.
- Mezcle bien a una velocidad más alta hasta lograr una mezcla homogénea.
  - Utilice una mezcladora de hélice en espiral acoplada a un taladro de velocidad variable.

### 5. Aplicar mortero



- Extienda el material de manera uniforme utilizando paletas de acabado plano o paletas de margen.
  - Compacte y alise el mortero ejerciendo presión sobre la paleta.
- Aplique el mortero con un espesor mínimo de 1/4" de pulgada.
- **CONSEJO PROFESIONAL:** Utilice periódicamente el disolvente N1 para limpiar y mantener lubricadas las paletas.

### 6. Aplicar en seco



- Permita que el mortero cure durante un mínimo de 24 horas antes de ponerlo en servicio.
- Limpie la mezcladora, los cubos y las herramientas con el DISOLVENTE N1 antes de que la resina epoxi cure.

### Notas importantes:

- Los líquidos de imprimación V-STONE y 440 deben aplicarse sobre un sustrato LIMPIO y SECO (sin humedad).
- V-STONE es auto imprimante. Para obtener mejores resultados, imprima el sustrato con los líquidos epoxi 440LV.
- Aplicar únicamente cuando la temperatura de la superficie y del ambiente sea de 50 °F (10 °C) o esté en aumento.
- Almacenar todos los materiales en un ambiente controlado a una temperatura de entre 65 °F (18 °C) y 80 °F (27 °C) antes de su uso.
- Para obtener mejores resultados y mayor durabilidad, aplicar con un espesor mínimo de 1/4" o 16 pies cuadrados por lote.
- El rendimiento variará según la profundidad o el tipo de reparación.
- Utilizar el DISOLVENTE N1 (#VTK3014) para limpiar periódicamente y lubricar las paletas durante la aplicación.
- **NO UTILIZAR** diluyente de pintura, acetona ni diluyente de laca.
- Consultar la ficha técnica para obtener instrucciones más detalladas.

Escanee el código QR para obtener instrucciones detalladas de aplicación y hojas de datos del producto

O Visite:  
[www.vantekcrp.com/v-stone](http://www.vantekcrp.com/v-stone)